

## 【和歌山市駅活性化計画第2期】

- ①複合施設全体の名称を「**キーノ和歌山**」に決定！
- ②商業ゾーン・ホテル、**2020年4月下旬開業決定！**

南海電鉄（社長：遠北光彦）は、中期経営計画「共創136計画」の基本方針の1つとして、「駅を拠点としたまちづくり」に取り組んでおり、これまで和歌山市と共同で「和歌山市駅活性化計画」を市街地再開発事業として推進してまいりました。

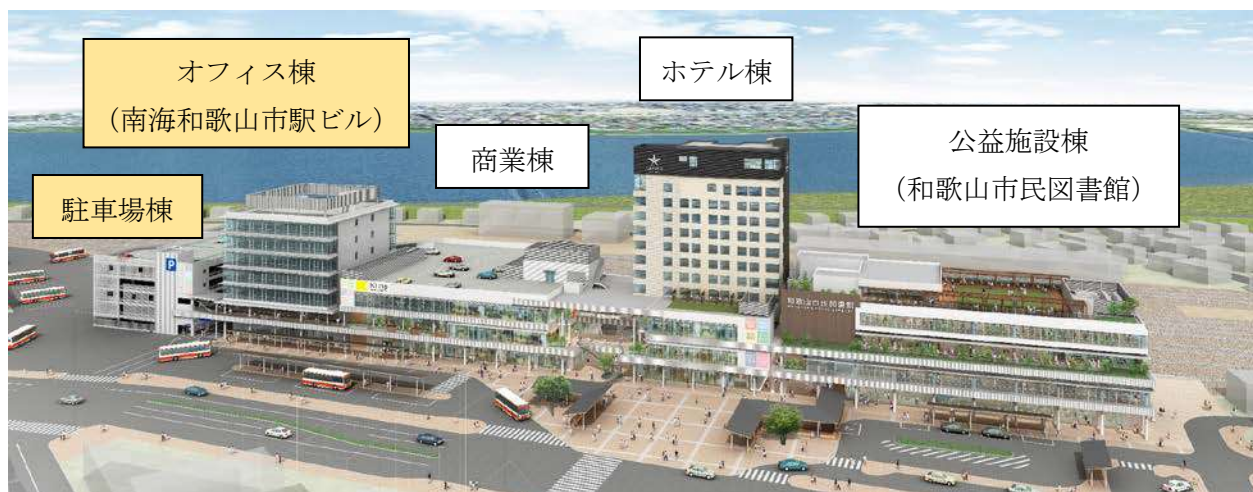
この度、複合施設全体の名称を「キーノ和歌山」に決定し、2020年4月下旬に、商業ゾーン及びホテルを開業することとなりましたので、お知らせいたします。

詳細は、以下のとおりです。

### 1. 「キーノ和歌山」について

#### (1) 構成する施設

和歌山市駅を中心に、先行開業している南海和歌山市駅ビル（オフィス棟）と駐車場棟に加え、現在工事を進めております商業ゾーン、ホテル、公益施設棟からなる複合施設です。



※  はオープン済です

(2) 名称・ロゴマークについて

複合施設の名称：「キーノ和歌山」

ロゴマーク：



(商標登録出願手続き中)

【名称・ロゴマークに込めた思い】

「紀の国」和歌山の玄関口として、地域のシンボル、周辺エリアを明るく照らす活性化の「旗印」となってほしいとの思いを込めて、自然体でそのままの音を活かして命名しました。“キー”には、「新しい扉を開く鍵」、すなわち出会いや始まりのきっかけとなる場所となるような願いも込めています。イメージカラーはネーミングと合致し、エネルギー感で明るい印象のある黄色としています。

(3) 開業時期 2020年4月下旬

## 2. 商業棟・ホテル棟について

(1) 商業ゾーン(商業棟・ホテル棟1～3階)について

【店舗数】 約30店舗(商業棟・ホテル棟合計)

改札正面の通路は、3階まで吹き抜け空間となり、駅とまちを繋ぐ開放的で賑わいのある「和歌山の新しい玄関口」をイメージしています。

1・2階通路の天井部分などに紀州材を使用し和歌山らしさを表現するなど、和歌山市の玄関口にふさわしい景観を形成します。



## 【商業ゾーン各フロアコンセプト】

### 1階…「和歌山の新しい玄関口・日常を彩るデイリーユースのフロア」

“わざわざでも行きたくなる”をテーマに、野菜・肉・魚の専門店が厳選した高品質な生鮮食品をはじめ、こだわりの食品雑貨や和歌山ならではの食材が一堂に会する、新しいかたちのマーケットを核テナントとして誘致します。

さらに通勤・通学の途中に気軽に立ち寄りたくなる、普段の生活に便利なアイテムが手に入る店舗も誘致します。



### 2階…「和歌山を感じる“レストラン”のフロア」

海の幸や山の幸など、食材の宝庫である和歌山ならではの選りすぐりのローカルグルメを楽しむことができるダイニングフロアで、“食”を切り口に、和歌山の楽しさを再発見することができます。

県内の人気飲食店を集め、1階同様「ついで」を越えて「あえて行きたい」をキーワードに、ランチをはじめ、夜の会食やお酒を楽しむシーンにも対応します。



### 3階…「和歌山市民の生活に寄り添う“美と健康”のフロア」

医療機能が揃うクリニックゾーンには、和歌山県内を中心に活躍中の専門医を集めるほか、調剤機能も併設することで、快適に診療・治療を受けていただける施設づくりを進めます。その他にも、美容や健康をテーマにしたサービス店舗が集結する、地域にお住まいの皆様の日々の暮らしに寄り添うフロアです。

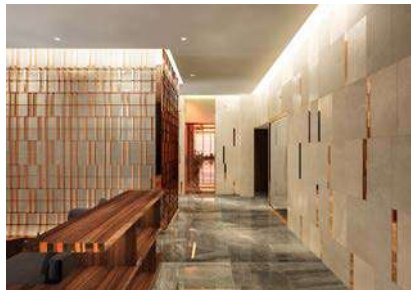


※各施設の出店者の詳細につきましては、決定次第、改めてお知らせいたします。

## (2) ホテル

ホテル棟の4～12階には、「(仮称) カンデオホテルズ和歌山」が出店します。

「ビジネスホテルの価格帯でシティホテル並みのラグジュアリーを」をモットーに、毎日60品目以上の健康朝食ビュッフェ、シモンズ社製の高級ベッド、最上階に紀の川を望む絶景露天風呂付大浴場を備え、リーズナブルでありながら機能性とラグジュアリーを凝縮したワンランク上のスタイリッシュホテルです。客室数は120室です。



フロント



レストラン



露天風呂

## (3) 建物概要

商業棟 鉄骨造 地上3階・地下1階建

延床面積約8,600㎡ (賃貸面積 約4,100㎡)

※地階：機械室等、1～3階：商業店舗、屋上：駐車場

ホテル棟 鉄骨造 地上12階建

延床面積約6,000㎡ (賃貸面積 約5,100㎡)

※1～3階：商業ゾーン、4～12階：(仮称) カンデオホテルズ和歌山

## 3. オフィシャルサイトの開設

8月8日(木)14時より、オフィシャルサイトを開設します。

URL：<https://kino-wakayama.jp>

また、Facebook、Instagramも公開中です。

Facebook：<https://www.facebook.com/wakayamashieki.nankai/>

Instagram：[https://www.instagram.com/wakayamashieki\\_nankai/](https://www.instagram.com/wakayamashieki_nankai/)

### 【参考①】和歌山市駅活性化計画のスケジュール

#### 第1期工事

2017年3月 南海和歌山市駅ビル(オフィス棟)竣工

2017年7月 和歌山市駅改札口を2階から1階へ移設

#### 第2期工事

2017年4月 南海和歌山ビル解体工事着工

2018年6月 駐車場棟竣工

1階：和歌山市営市駅前原動機付自転車駐車場(収容台数262台)

2階～屋上：南海和歌山市駅駐車場(収容台数221台※)

※キーノ和歌山開業時には商業ゾーン屋上エリア52台分を含めて、収容台数273台となる予定です。

2020年4月 「キーノ和歌山」開業(予定)

## 【参考②】公益施設棟（和歌山市民図書館）について

### 1. 概要

建物規模	鉄骨造 地上5階 延床面積約9,600㎡
収蔵冊数	開館時約50万冊予定（収蔵能力約60万冊）
指定管理者	カルチュア・コンビニエンス・クラブ株式会社
開館時間	午前9時から午後9時まで
開館時期	2019年12月 一部業務開始予定
※駐輪場	約800台（中2階）

### 2. フloorコンセプト

#### 1階…「コミュニケーション&まちの玄関」

図書館をより身近に感じてもらうためのきっかけとなるフロア。気軽に入れるカジュアルな空間と、じっくりと本を読みたい方のためのラウンジ空間を併設し、多くの方にくつろいでいただけるフロアになります。



#### 2階…「日々の生活の充実を育む場」

日々の暮らしに密接した蔵書を配架し、1階と同じく気軽に入れるカジュアルなフロア。書架でフロアを区切ることで、それぞれの蔵書に合わせた空間を演出します。



#### 3階…「自分を高める場」

専門書を配架し、本に囲まれた空間の中で学習を目的とするフロア。主要動線から離れたエリアに学習席を設けることで、学習に集中できるよう配慮しています。



#### 4階…「子供の成長を育む場」

キッズスペースや飲食のできる休憩スペースを併設した、子供の学びを目的とするフロア。書架の形に丸みを持たせた柔らかい空間の中で様々な形の学びを提供します。



#### 屋上…「市民の憩いの場」

公園のように人が集まり、交流する、市民の憩いの場となるフロア。グループで飲食できるテーブルセットも配置します。屋外での食事を気軽に楽しめる場とします。



### 【お問い合わせ先】

和歌山市 教育委員会 教育学習部 市民図書館 TEL：073-432-0010

以上